

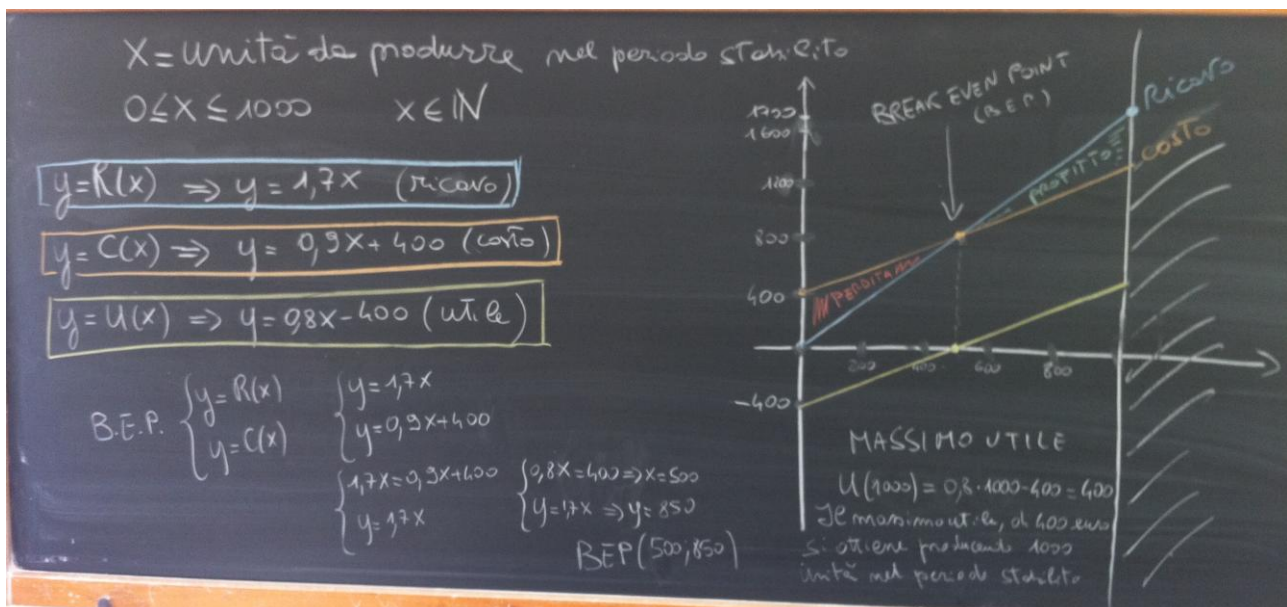
Costi, ricavo, profitto (diagramma di redditività)

Esempio di svolgimento di un problema con rappresentazione grafica

Un'impresa, per produrre un certo bene in un dato periodo di tempo, sostiene costi fissi valutabili in 400 euro e costi variabili che corrispondono a 90 centesimi per ogni unità prodotta. Tenendo conto che l'impresa può produrre al massimo 1000 unità, e che per ogni unità venduta ricava 1,70 euro, determina:

- la funzione ricavo e la funzione costo totale
- il punto in cui i costi uguagliano i ricavi
- il numero minimo di unità da produrre per non essere in perdita
- il massimo utile

Rappresenta le funzioni costo totale, ricavo, utile in uno stesso piano cartesiano, scegliendo opportunamente le unità di misura.



RISULTATI e RISPOSTE

I costi uguagliano i ricavi nel punto B.E.P.(500;850) detto **Break Even Point**
Ciò significa che, per 500 unità prodotte costi e ricavi si equivalgono (sono entrambi 850 euro)

Per non essere in perdita è necessario produrre almeno 500 unità nel periodo stabilito

Il massimo utile, di 400 euro, si ottiene producendo 1000 unità nel periodo stabilito.